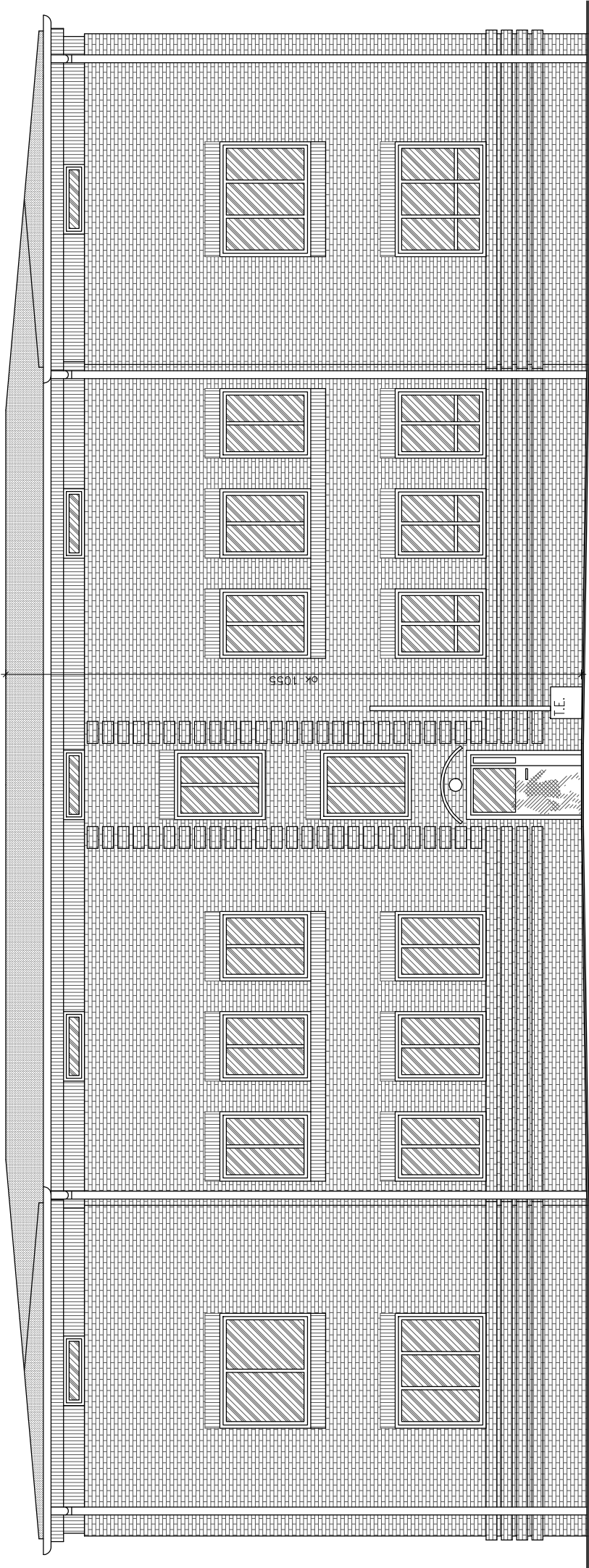
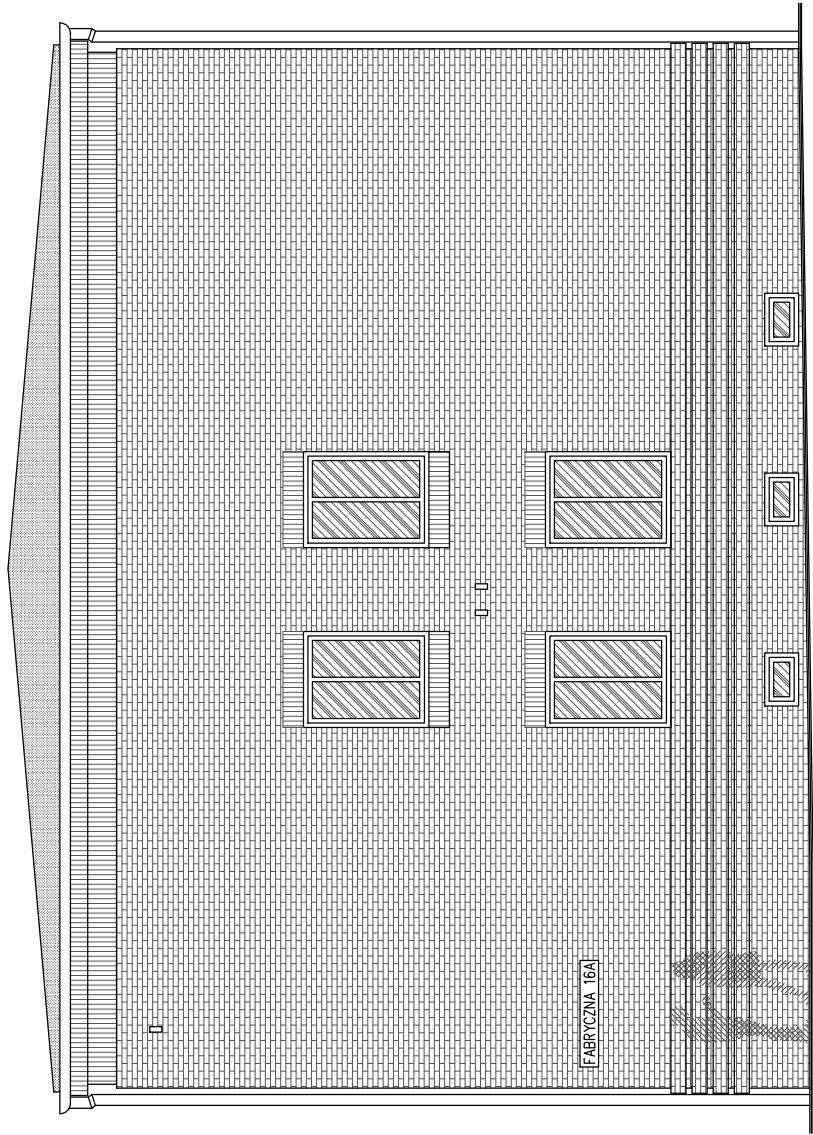


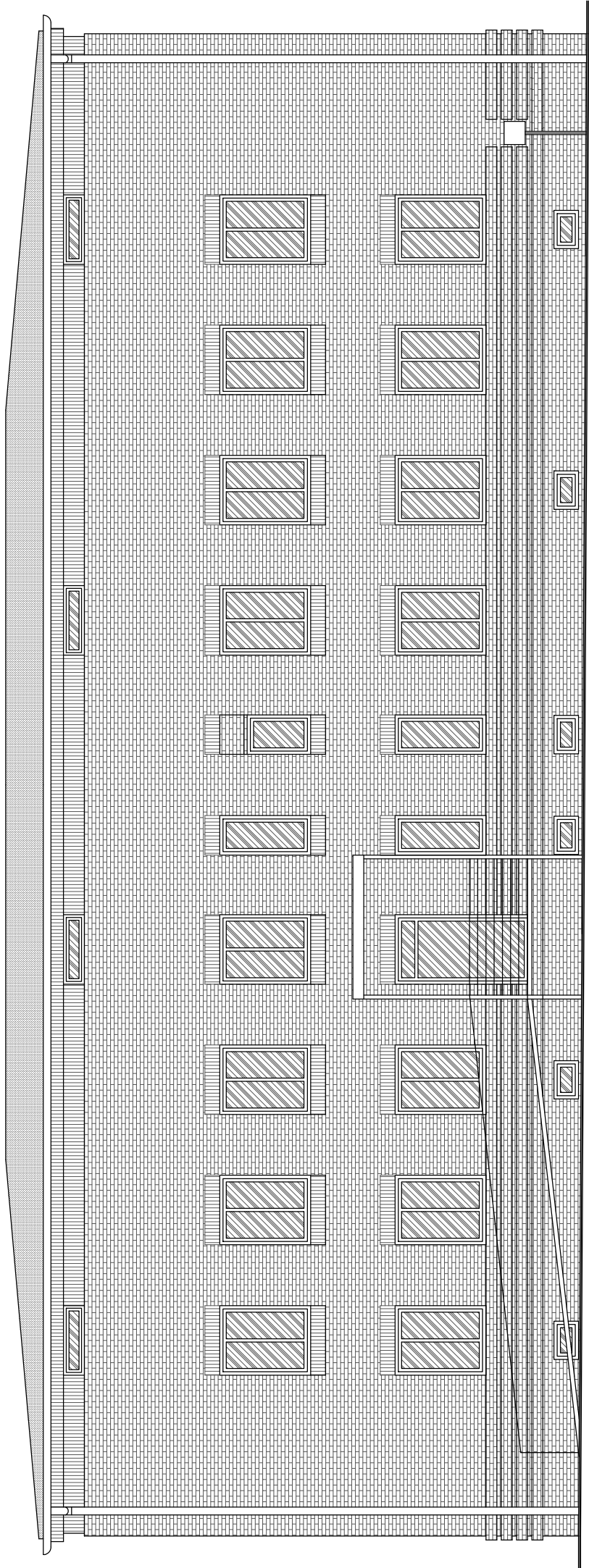
ELEWACJA PŁD.-WSCH.



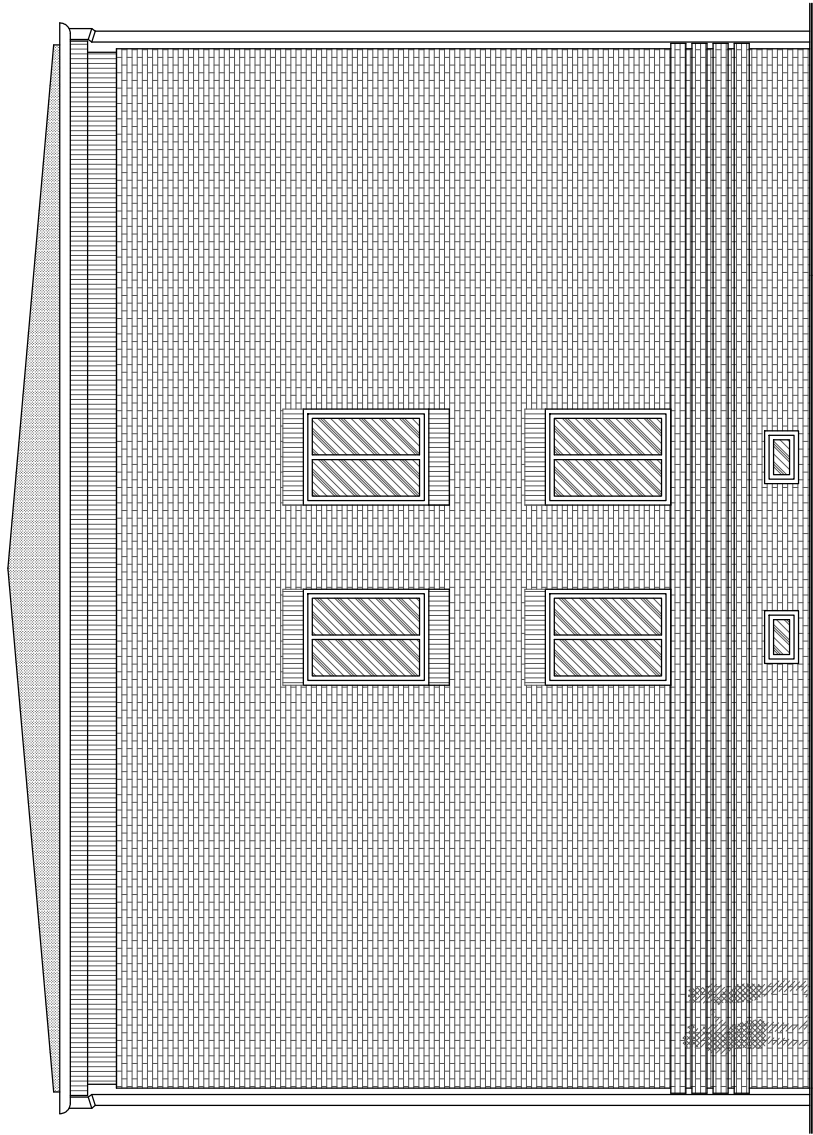
ELEWACJA PŁN.-WSCH.



ELEWACJA PŁN.-ZACH.



ELEWACJA PŁD.-ZACH.



- UWAGI:
1. RYSUNEK NALEŻY ROZPATRYWAĆ JĄCZNIE Z ZAPISAMI OPISU TECHNICZNEGO.
 2. WSZYSTKIE ZAPROPONOWANE PRZEZ WYKONAWCĘ MATERIAŁY, URZĄDZENIA, ELEMENTY I TECHNOLOGIE, POWINNY SPEŁNIAĆ WSZYSTKIE ZAŁOŻENIA W PROJEKCE PARAMETRY TECHNICZNE, ESTETYCZNE I FORMALNO-PRAWNE, A TAKŻE PRZED SKIEROWANIEM DO REALIZACJI POWINNY UZYSKAĆ AKCEPTACJĘ PROJEKTANTA, INSPEKTORA NADZORU I INWESTORA.
 3. WSZYSTKIE URZĄDZENIA, MATERIAŁY, ELEMENTY I TECHNOLOGIE, POWINNY POSIADAĆ PRZEWOŻONE PRAWEM I ODPÓWIEDNIMI PRZEPISAMI DOPUSZCZENIA, ATYSTY I CERTYFIKATY.
 4. PROJEKT NALEŻY REALIZOWAĆ ZGODNIE ZE SZTUKĄ BUDOWANĄ I Z ZACHOWANIEM PRZEPISÓW O BEZPIECZEŃSTWIE I OCHRONIE ŻDROWIA A W PRZYPADKU ROZBIEŻNOŚCI WYMIAROWYCH I TECHNOLOGICZNYCH SKONSULTOWAĆ SIĘ Z PROJEKTANTEM.
 5. WSZYSTKIE ZMIANY NA ETAPIE REALIZACJI ZAMIERZENIA INWESTYCYJNEGO KONSULTOWAĆ Z PROJEKTANTEM.
 6. W PRZYPADKU ZAISTNIENIA KONECZNOŚCI ZMIAN PROJEKTU, DOTYCZĄCYCH PROPONOWANYCH PRZEZ WYKONAWCĘ I ODPOWIEDNIO UZGODNIONYCH ROZWAŻAŃ ZAMIENNYCH KOSZTY OPRACOWANIA PEŁNEJ KONECZNEJ DOKUMENTACJI ZAMIENNEJ PONOSI WYKONAWCA.
 7. WYMIARY PODANE W CM.

Jednostka projektowa:	PROJEKTORIUM Anna Lis	ul. Ganiczna 2½ 20-010 Lublin Tel. 66-11-33-619	
Inwestor:	WSPÓLNOTA MIESZKANIOWA UL. FABRYCZNA 16A I 16B reprezentowana przez GMINNE PRZEDSIĘBIORSTWO GOSPODARKI KOMUNALNEJ SP. Z O. O. ZAKŁAD ZARZĄDZANIA NIERUCHOMOŚCIAMI		
Nazwa i adres inwestycji:	ul. Młodzieżowa 4, 24-320 Poniatowa		
	WYKONANIE PRAC KONSERWATORSKICH I ROBÓT BUDOWLANYCH NA BUDYNKACH PRZY UL. FABRYCZNEJ 16A I 16B W PONIATOWEJ (ETAP I)		
	Gmina Poniatowa		
Nazwa rysunku:	identyfikator działki ewidencyjnej 061206_4.0001.429/23		
Nr rysunku:	02A	ELEWACJE UL. FABRYCZNA 16A	
Faza:	PB/PAB-PAW	Skala:	1:100
		Data:	VI 2024r.
Projektował:	Opracowała:		inż. Anna Lis
mgr inż. arch. Michał Kwiatkowski nr upr. LBOIA/70/10	inż. Anna Lis		
upr. do projektowania bez ograniczeń w specjalności architektonicznej			
Niniejszy projekt jest chroniony prawem autorskim. Kopiowanie, publikowanie oraz wykorzystanie projektu do jakiegokolwiek innego celu bez wiedzy i zgody autorów jest zabronione na mocy Ustawy o Prawie Autorskim i prawach pokrewnych z dnia 4 lutego 1994 r. (Dz.Uz. 1994r., nr 24, poz.83)			